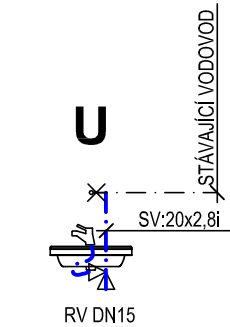
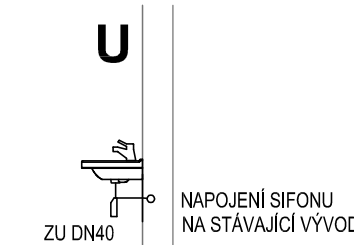


SCHÉMA NAPOJENÍ NA STÁVAJÍCÍ ROZVODY M 1:50

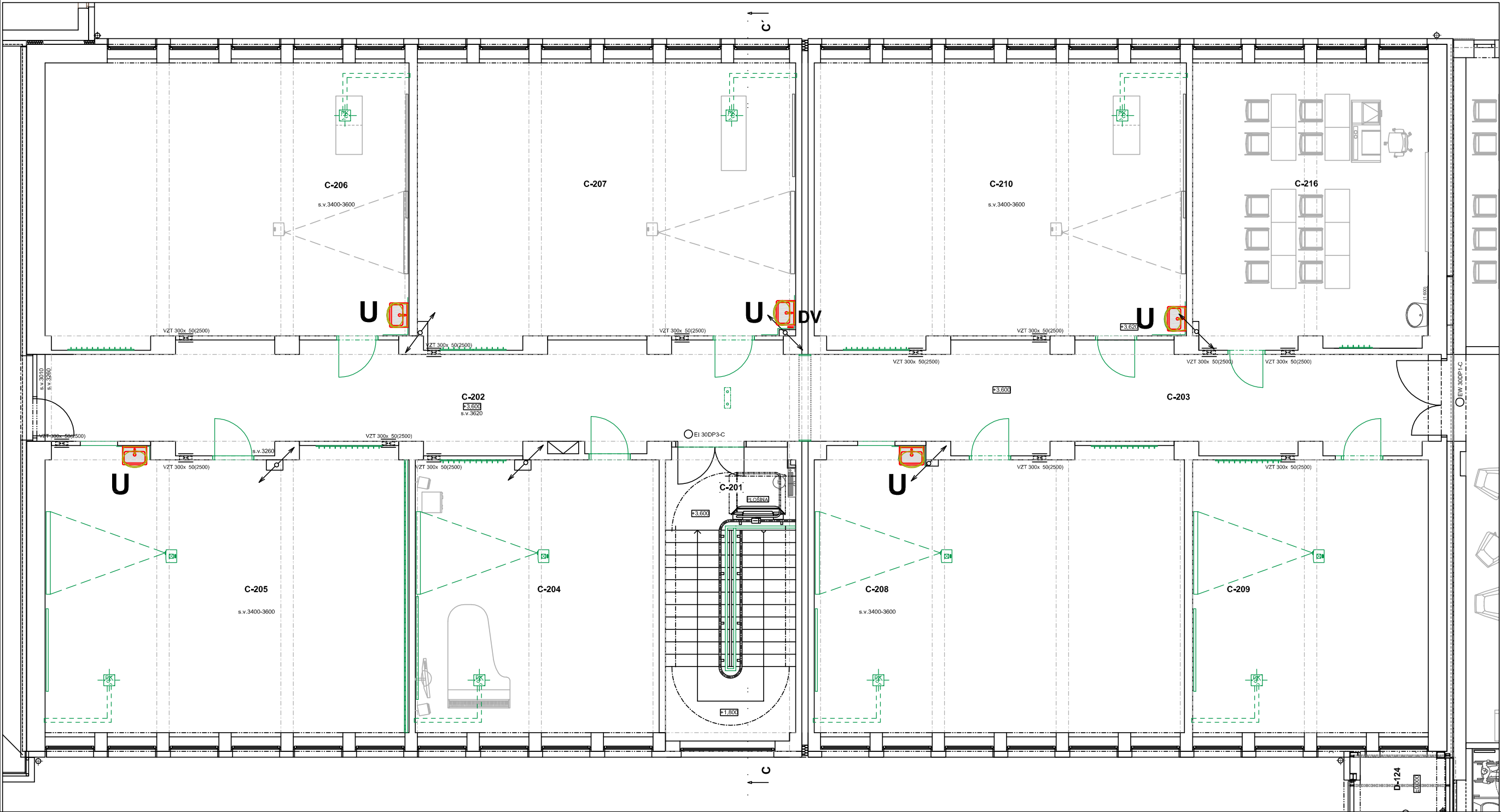
NAPOJENÍ UMYVADEL
NA VODOVOD



NAPOJENÍ UMYVADEL
NA KANALIZACI



PŮDORYS 1.NP M 1:100



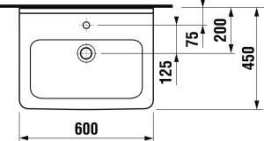
LEGENDA

- DEMONTÁŽ STÁV. UMYVADLA VČETNĚ SIFONU A NÁSTĚNNÉHO VÝTOKOVÉHO VENTILU
 REVIZNÍ DVÍŘKA 150x150 mm

NOVÉ UMYVADLO:

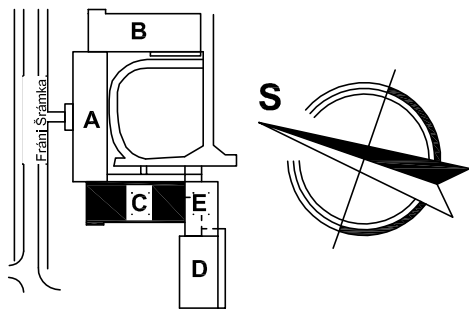


UMYVADLO KERAMICKÉ S OTVOREM PRO STOJÁNKOVOU BATERII 600x450 x170
STOJÁNKOVÝ VENTIL – LESKLÝ CHROM, KERAMICKÁ KARTUŠE, OMEZENÍ PRŮTOKU NA 5 L/MIN., PERLÁTOR , PŘÍVODNÍ HADICE S PŘEVLEČNOU MATICÍ G 3/8.
VÝŠKOVĚ STAVITELNÝ UMYVADLOVÝ SIFON CHROM 5/4´´
ROHOVÝ VENTIL DN15
ODPADNÍ VENTIL UMYVADLOVÝ

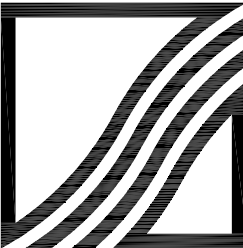


STÁVAJÍCÍ SPLAŠKOVÁ KANALIZACE - ODPADNÍ POTRUBÍ POLOHA ORIENTAČNĚ

STUDENÁ VODA - POTRUBÍ PP PN16



±0,000 = 1.NP = 224,53 mnm BpV

<div>NÁZEV STAVBY</div> <div>OU - Pedagogická fakulta areál na ulici Fráni Šrámka Oprava 1.NP a 2.NP traktu SC</div>			<div>OSA projekt s.r.o.</div> <div>Kafkova 10, 702 00 Ostrava</div> <div>tel. 59 5693 200 fax. 59 661 85 57 e-mail: osa@osa-projekt.cz</div>					
<div>VEDOUcí PROJEKTU</div> <div>Ing.arch. Tomáš Janča</div>		<div>ARCHITEKT PROJEKTU</div> <div>Ing.arch. Martin Chválek</div>		<div>ZODPOVĚDNÝ PROJEKTANT</div> <div>Ing.Eva VOJTASÍKOVÁ</div>		<div>VYPRACOVAL</div> <div>Ing. Eva MIKULSKÁ</div>		
<div>OBJEDNATEL</div> <div>Ostravská univerzita v Ostravě, Dvořákova 7, 701 03 Ostrava</div>								
<div>STAVEBNÍ OBJEKT</div> <div>SO 001 - Oprava 1+2.NP objektu "C"</div>				<div>STUPĚŇ</div> <div>DPS</div>		<div>DATUM</div> <div>04 / 2014</div>		
<div>ČÁST</div> <div>D001.2 -Zdravotecnika</div>				<div>FORMÁT A4</div> <div>6</div>		<div>MĚRÍTKO</div> <div>1 : 100, 1:50</div>		
<div>NÁZEV VÝKRESU</div> <div>2.NP - PŮDORYS, SCHÉMA NAPOJENÍ</div>				<div>ARCHIVNÍ ČÍSLO</div> <div>ČÍSLO ZAKÁZKY</div> <div>13-079-5</div>			<div>ČÍSLO VÝKRESU</div> <div>D001.2-03</div>	<div>ZMĚNA</div> <div></div>